

# BNS200-18, STN150-18

## Brad Nailer and Narrow Crown Stapler

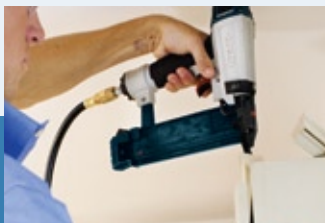
*Clavadora de puntillas y grapadora de grapas de corona estrecha*



BNS200-18 shown  
*Se muestra el modelo BNS200-18*

### Driving Productivity.

*Impulsando la productividad.*



**20% More Compact\***  
*20% más compacta\**



**Precise Nail Placement**  
*Colocación precisa de los clavos*



**Work Piece Protection**  
*Protección de la pieza de trabajo*



# **BOSCH**

Invented for life

BNS200-18, STN150-18

## Brad Nailer and Narrow Crown Stapler

Clavadora de clavos de acabado y grapadora de grapas de corona estrecha

### Tool-less Adjustable Air Exhaust

Escape de aire ajustable sin herramientas

### Slim Body

Better line of sight.  
Better control

Cuerpo delgado

Mejor línea de mira. Mejor control

### Tool-less Quick Clear

Easily remove jammed nails

Despeje rápido de atascos sin herramientas

Retire fácilmente los clavos atascados

### Tool-less Adjustable Depth of Drive

Adjust depth of drive on tool

Profundidad de clavado ajustable sin herramientas

Ajuste la profundidad de clavado en la herramienta

### Tool-less Selectable Trigger

Easily switch between bump and sequential fire

Gatillo seleccionable sin herramientas

Cambie fácilmente entre disparo por contacto y disparo secuencial

BNS200-18 shown

Se muestra el modelo BNS200-18

### In-line Self-Cleaning Air Filter

Keeps debris from the valve and o-ring improving life of the tool

Filtro de aire autolimpiante en línea

Mantiene los residuos alejados de la válvula y del anillo en O, mejorando la duración de la herramienta

### No-mar Tip Storage

Área de almacenamiento de la punta que no raya

### Dry Fire Lock-Out

Avoids damage to work piece and internal components by preventing blank firing

Bloqueo en caso de disparo en vacío

Evita los daños a la pieza de trabajo y los componentes internos al impedir el disparo en blanco

### Narrow Nose

Excellent line of sight

Punta estrecha

Excelente línea de mira

**FULL FORCE  
TECHNOLOGY™**

Engineered to direct 100% of the energy to the fastener by eliminating wasted power and space.

Diseñada para dirigir el 100% de la energía al sujetador al eliminar el desperdicio de energía y espacio.

**20% SMALLER\***



**Best All-Day Control**

20% más pequeña\*  
El mejor control todo el día

**10% MORE POWER\***



10% más potencia\*  
No se dejan clavos sin clavar

\*Up to 20% smaller & up to 10% more power than any competitor in its class.

\*Hasta un 20% más pequeña y hasta un 10% más potente que cualquier herramienta competidora de su clase.



### BNS200-18 18 Ga Brad Nailer

Clavadora de puntillas de calibre 18

#### Specifications Especificaciones

|  |   |
|--|---|
| Operating Range<br>Intervalo de funcionamiento | 60 - 120 psi  |
| Dimensions<br>Dimensiones                      | 9" L x 2.25" W x 9.75" H<br>229 mm x 57 mm x 248 mm |
| Weight<br>Peso                                 | 2.1 lbs.<br>1 kg                                    |

#### Includes Incluye

Safety Glasses Anteojos de seguridad

No Mar Tip Punta que no raya

Carrying Case Estuche de transporte

#### Nail Specifications Especificaciones de los clavos

|                      |                        |
|----------------------|------------------------|
| Length<br>Longitud   | 5/8" - 2"              |
| Diameter<br>Diámetro | 18 Gauge<br>Calibre 18 |
| Shank<br>Vástago     | Smooth<br>Liso         |



### STN150-18 1/4" Narrow Crown Stapler

Grapadora de grapas de corona estrecha de 1/4 de pulgada

#### Specifications Especificaciones

|  |   |
|--|---|
| Operating Range<br>Intervalo de funcionamiento | 60 - 120 psi  |
| Dimensions<br>Dimensiones                      | 9" L x 2.25" W x 9.75" H<br>229 mm x 57 mm x 248 mm |
| Weight<br>Peso                                 | 2.1 lbs.<br>1 kg                                    |

#### Includes Incluye

Safety Glasses Anteojos de seguridad

No Mar Tip Punta que no raya

Carrying Case Estuche de transporte

#### Nail Specifications Especificaciones de los clavos

|                      |                        |
|----------------------|------------------------|
| Length<br>Longitud   | 1/2" - 1-1/2"          |
| Diameter<br>Diámetro | 18 Gauge<br>Calibre 18 |
| Shank<br>Vástago     | Smooth<br>Liso         |



www.boschtools.com  
1-877-BOSCH99

290023



**BOSCH**

Invented for life