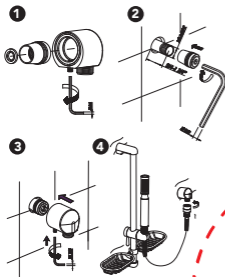
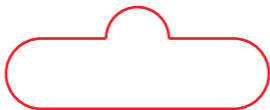


D493932

Danze®



Before you begin:

This product is designed to be mounted to a 1/2" IPS threaded stub-out pipe projecting from the finished wall surface. To fit properly, the length of this stub-out should be 3/4" to 1-1/4" measured from the finished shower wall surface.

1. Loosen set screw by supplied Allen Wrench, and take out adaptor from the housing.
- Note: there is a seal in the adaptor. Leave it in the adaptor.
2. Slide the adaptor over the stub-out pipe and screw onto the threaded end. Tighten it with 3/8" Allen Wrench, which is not included.
3. Slide the housing over the adaptor. Align the housing so it points down, and tighten the set screw for final adjustment.
4. Attach vacuum breaker union and hose to receptor on the fitting.

Avant de débiter :

Ce produit est conçu pour être monté sur un bout de tuyau fileté IPS de 1,3 cm (1/2 po) dépassant de la surface du mur fini.

Pour qu'il s'adapte correctement, la longueur du bout de tuyau doit être de 1,9 cm à 3,2 cm (3/4 po à 1-1/4 po) en le mesurant à partir de la surface du mur fini de la douche.

1. Desserrer la vis de pression à l'aide de la clé hexagonale fournie et sortir l'adaptateur du corps. Remarque : L'adaptateur contient un dispositif d'étanchéité. Le laisser dans l'adaptateur.
2. Glisser l'adaptateur sur le bout de tuyau et visser sur l'extrémité fileté. Le serrer à l'aide d'une clé hexagonale de (0,9 cm) 3/8 po, non incluse.
3. Glisser le corps sur l'adaptateur. Placer le corps de façon à ce qu'il pointe vers le bas, puis serrer la vis de pression pour effectuer le réglage final.
4. Fixer le raccord-union de casse-vide et le tuyau au récepteur sur le raccord.



A603317

CHROME/CROMO

Help Hotline 7 Days A Week

Assistance téléphonique, sept jours sur sept
Línea directa de ayuda 7 días a la semana

USA: 1-888-328-2383

Made in China

Canada: 1-800-487-8372

Fabriqué en Chine

Website: www.danze.com

Fabricado en China

Antes de comenzar:

Este producto es para ser montado en un tubo IPS con rosca de 1/2 pulg., que sobresale de la pared terminada. Para un calce perfecto, el tubo debe sobresalir de 3/4 pulg. a 1-1/4 pulg. de la superficie terminada de la pared de la ducha.

1. Afloje el tornillo de sujeción usando la llave Allen que se incluye, y remueva el adaptador de su cubierta. NOTA: El adaptador tiene un empaque. Déjelo donde está.
2. Deslice el adaptador sobre el tubo sobresaliente y atornille en la rosca. Ajuste con una llave Allen de 3/8 pulg. (no viene incluida con los materiales).
3. Coloque la cubierta del adaptador deslizando. Posiciónela para qued enfocada hacia abajo, y ajuste con el tornillo de sujeción hasta que quede bien firme.
4. Conecte el interruptor de vacío y la manguera en el receptor.