

### Wire Shower Baskets/Canastas de metal para ducha/Porte-savon de douche grillagé

**NOTE:** Wire shower baskets were designed to be installed with Danze standard (D461800) & Versa™ slide bars (D469700).

**NOTA:** Las canastas de metal se instalan en barras Danze standard (D461800) y Versa™ (D469700).

**REMARQUE:** Le porte-savon de douche grillagé est conçu pour être installé sur les barres coulissantes Danze standard (D461800) et Versa™ (D469700).

#### • Hardware Provided/Se incluye los herrajes/Petit matériel de fixation fourni:

Hex wrench/Clé hexagonale/Llave hexagonal

#### • Installation Steps:

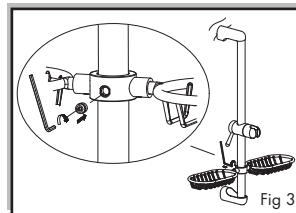
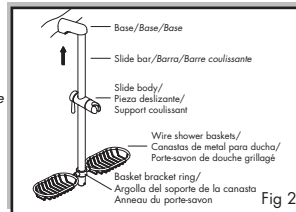
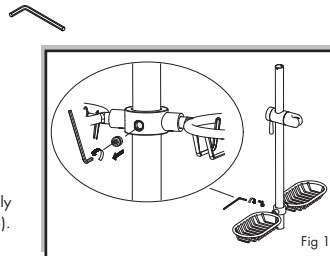
1. Unscrew the set screw with Hex wrench provided, and slide baskets to the end of the bar. Don't tighten the set screw until the bar is installed (Fig 1).
2. Place and hold the bar into top post, making sure the notch in the post aligns with the groove in the bar (Fig 2).
3. After slide bar with baskets is installed. Adjust basket assembly so it rests on the bottom post, and tighten the set screw (Fig 3).

#### • Pasos para la instalación:

1. Afloje el tornillo de fijación con el destornillador hexagonal que se incluye. Inserte las canastas en el extremo inferior de la barra. No vuelva a ajustar el tornillo hasta que instale la barra (Fig 1).
2. Coloque y sujete la barra en el montante de arriba, asegurándose de que la hendidura en el montante quede alineada con la muesca en la barra (Fig 2).
3. Una vez instalada la barra deslizante con las canastas, deslice el ensamblaje de las canastas hasta la parte inferior de la barra y ajuste con el tornillo de fijación (Fig 3).

#### • Étapes d'installation:

1. Dévisser la vis de pression à l'aide de la clé hexagonale fournie ; glisser le panier jusqu'à l'extrémité de la barre. Ne pas serrer la vis de pression tant que la barre n'est pas installée (Fig 1).
2. Fixer la barre à la fixation supérieure en s'assurant que le cran de la fixation est vis-à-vis la rainure sur la barre (Fig 2).
3. Lorsque la barre de montage munie des paniers est installée, glisser les paniers de façon à ce qu'ils s'appuient sur le poteau inférieur, puis serrer la vis de pression (Fig 3).



**NOTE:** If you install shower baskets with Danze 30" Versa™ slide bar (D469700), you must remove plastic sleeve from basket assembly and replace with sleeve (with groove) found in enclosed hardware kit. Please refer to drawings for removal and replacement procedure.

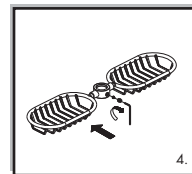
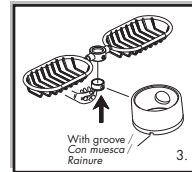
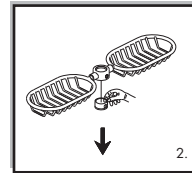
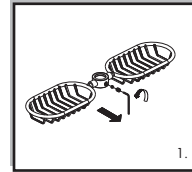
1. Unscrew the set screw with Hex wrench provided.
2. Remove the existing plastic sleeve from the basket bracket ring.
3. Insert the sleeve with groove into basket bracket ring.
4. Tighten the set screw.

**NOTA:** Si instala las canastas de metal en barras Danze 30" Versa™ (D469700), primero debe remover la manga plástica del ensamblaje y reemplazarla con la manga con muesca incluida en el kit. El gráfico le indica el procedimiento para remover y reemplazar la manga.

1. Destornille el tornillo de sujeción con una llave hexagonal.
2. Remueva la manga plástica de la arandela del soporte de la canasta.
3. Coloque la manga con la muesca dentro de la arandela del soporte de la canasta.
4. Ajuste el tornillo de sujeción.

**REMARQUE:** Si le porte-savon de douche est installé sur la barre coulissante Versa™ 30 po (76 cm) de Danze (D469700), retirer le manchon de plastique et le remplacer par le manchon rainuré inclus dans les pièces. Se reporter aux illustrations pour savoir comment retirer et replacer cette pièce.

1. Dévisser la vis de serrage avec la clé hexagonale fournie.
2. Enlever le manchon de plastique de l'anneau du porte-savon.
3. Insérer le manchon rainuré dans l'anneau du porte-savon.
4. Serrer la vis de serrage.



#### Cleaning Instructions/Instrucciones para la limpieza/Directives de nettoyage

To maintain and protect the fine luster of all products, clean with a soft, damp cloth only. DO NOT USE detergents or cleanser as they may harm the protective finish. Para mantener y proteger el lustre de los productos, use sólo un trapo limpio y húmedo para la limpieza. NO USO detergentes o limpiadores porque pueden dañar el acabado. Pour que ces produits conservent leur beau lustre, les nettoyer uniquement avec un chiffon doux et humide. NE PAS EMPLOYER de détergents ni de nettoyants, car ils peuvent abîmer la fini protecteur.

#### Need Help/Requiere asistencia/Besoin d'aide?

Help Hotline: Monday to Saturday/Línea directa de ayuda: de lunes a sábado/Assistance téléphonique: appelez de lundi au samedi  
USA: 1-888-328-2383 Canada: 1-800-487-8372  
Website: www.danze.com