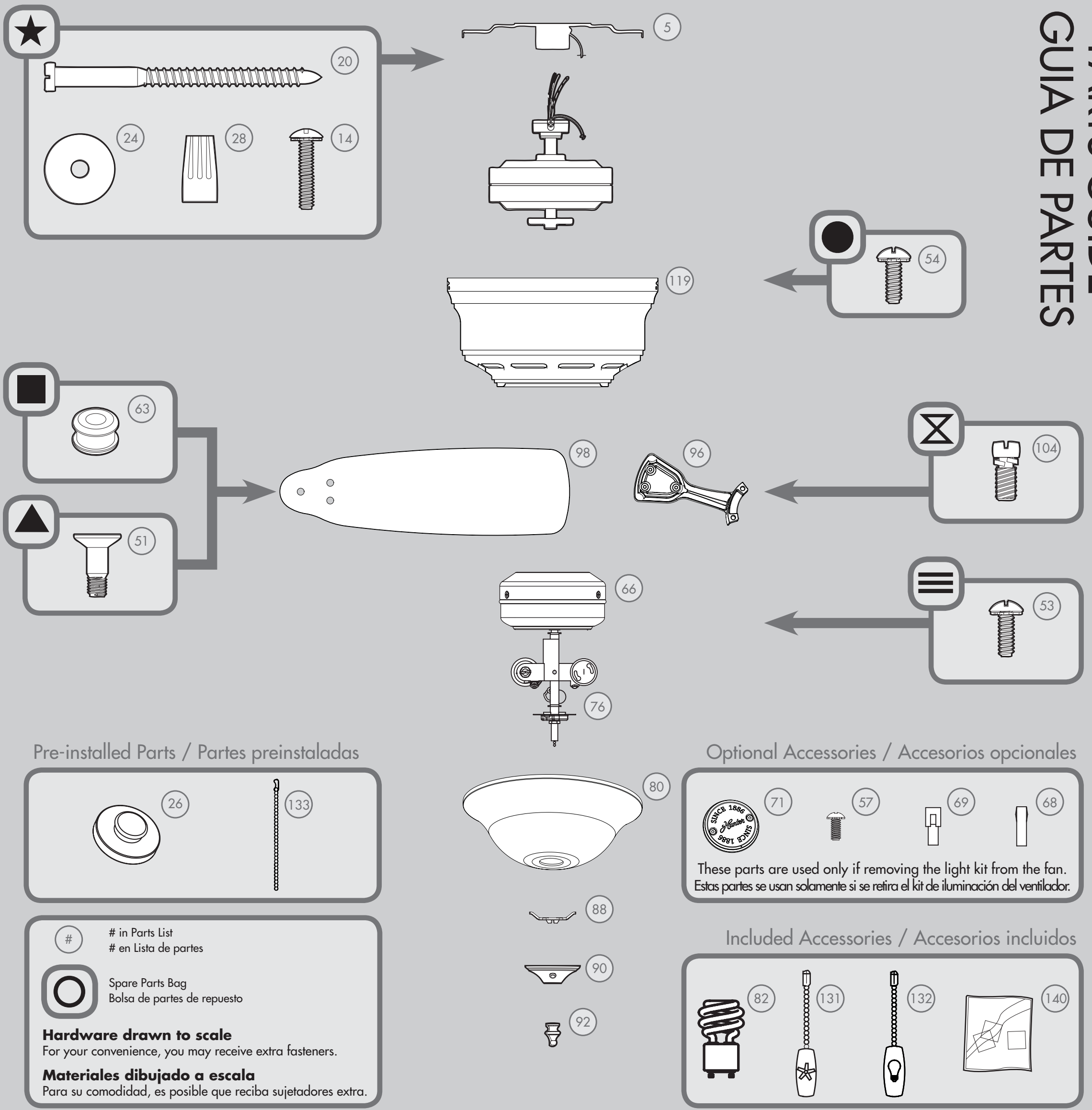


PARTS GUIDE GUIA DE PARTES



Parts List

Lista de piezas

#	Item Name	Qty. / Cant.	MODEL #	52062	52063	
			MODELO #	52062	52063	
#	Item Name	Qty. / Cant.	DRAWING #	K0625-01	K0625-02	
			ESQUEMA #	K0625-01	K0625-02	
#	Item Name	Qty. / Cant.	Weight ±2 lbs	17.8 lbs (8.1 kg)	17.8 lbs (8.1 kg)	
			Peso ±2 lb	17.8 lbs (8.1 kg)	17.8 lbs (8.1 kg)	
#	Item Name	Qty. / Cant.	FINISH	White	New Bronze	
#	Item Name	Qty. / Cant.	FINISH	Blanco	Bronce nuevo	
1	Hanging System Kit	1	Part# / No. de la pieza	K0249-02	K0249-02	Kit del sistema de suspensión
5	Ceiling Bracket	1				Soporte de techo
14	Locking Screw	2				Tornillo de fijación
20	Wood Screw 3"	2				Tornillo para madera de 3"
24	Flat Washer	2				Arandela plana
26	Mounting Isolator	4				Aislador de montaje
28	Wire Connector	4				Conector de cable
50	Hardware Kit	1	K0625-00-860	K0625-00-861		Kit de materiales
51	Blade Assembly Screw	16				Tornillo de montaje de paleta
53	Machine Screw 6-32	6				Tornillo mecánico 6-32
54	Motor Housing Screw	4				Tornillo de la carcasa del motor
57	Switch Housing Cap Screw	2				Tornillo de tapa de la caja del interruptor
63	Blade Grommet	16				Arandela de la paleta
66	Switch Housing Assembly	1	K0375-01	K0375-01		Montaje de la caja de interruptor
68	Dummy Terminal, Male	1	08198-01	08198-01		Terminal simulado, macho
69	Dummy Terminal, Female	1	08200-01	08200-01		Terminal simulado, hembra
71	Switch Housing Cap	1	K0538-01	K0538-01		Tapa de la caja del interruptor
76	Light Kit Assembly	1	K0731-05	K0731-05		Adaptador de kit de luz
79	Wire Harness (not shown)	1	K0089-03	K0089-03		Mazo de alambres (no se muestra)
80	Globe/Shade	1	K0657-01-045	K0657-01-041		Pantalla
82	CFL Bulb	2	66353-01	66353-01		Bombilla tipo candelabro
88	Globe Keeper	1	K0194-01	K0194-01		Cerrojo tipo globo
90	Finial Cap	1	K0259-01	K0259-01		Tapa de cubierta ornamental
92	Finial	1	64350-02	64350-02		Cubierta ornamental
96	Blade Iron Set	1	K0157-05	K0157-05		Juego de soporte de paletas
98	Blade Set	1	K0627-25-054	K0627-25-064		Juego de paletas
104	Blade Iron Armature Screw	11	K0064-01	K0064-01		Tornillo de montaje de soporte de paleta
119	Motor Housing	1	K0612-03	K0612-03		Alojamiento del motor
131	Fan Pull Chain Pendant	1	K0143-01	K0143-01		Pendiente del tirador de cadena del ventilador
132	Light Pull Chain Pendant	1	K0144-01	K0144-01		Pendiente del tirador de cadena de luz
133	Pull Chain Extension	1	K0139-03	K0139-03		Extensión del tirador de cadena
140	Balancing Kit	1	K0118-01	K0118-01		Kit de equilibrado