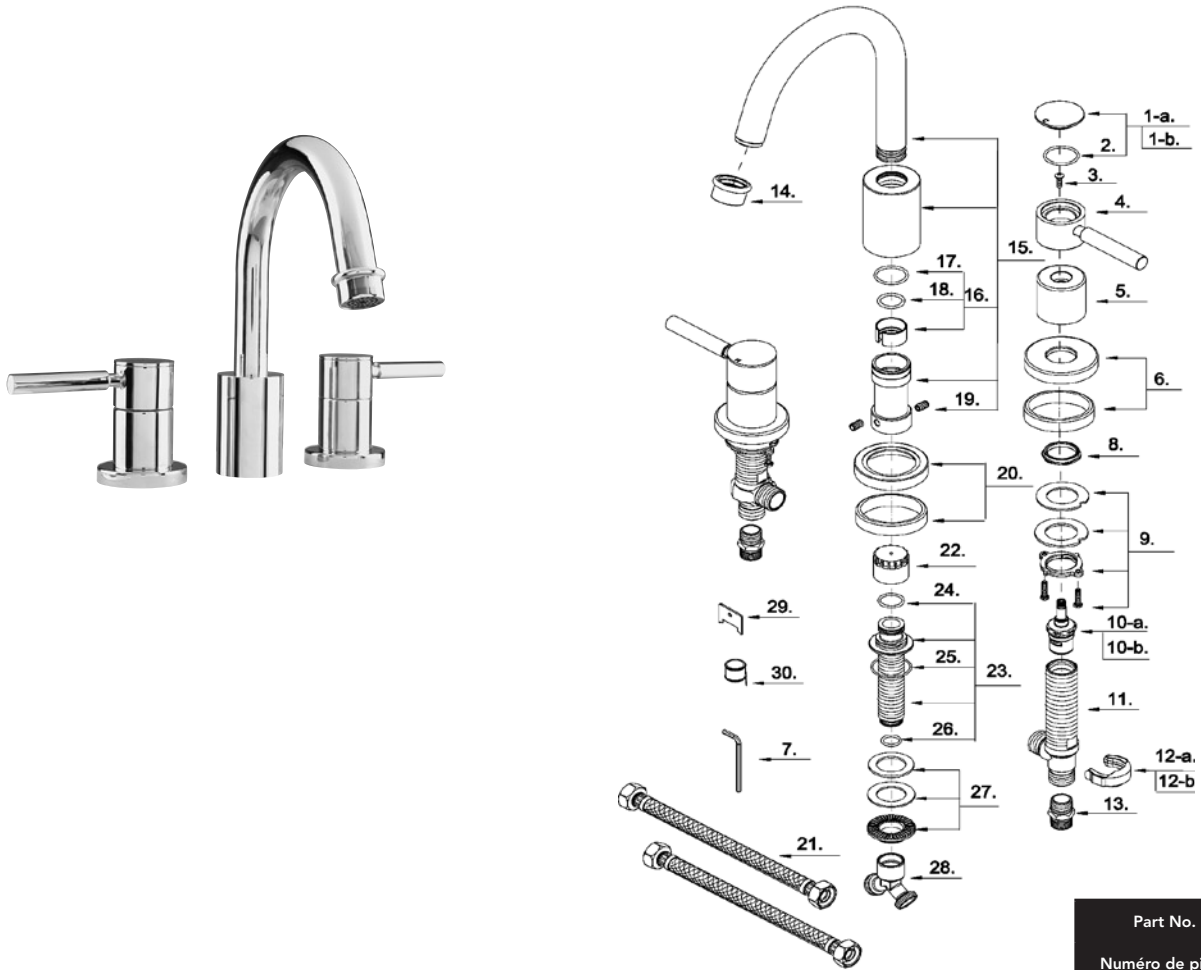


Mirabelle™

MIRED3RT TWO-HANDLE ROMAN TUB FAUCET GRIFO DE DOS LLAVES PARA BAÑERA ESTILO ROMANO ROBINET DE BAIGNOIRE ROMAINE À 2 POIGNÉES



No.	Part Name	Nombre de pieza	Nom de la pièce	Part No. Numéro de pièce
1-a	Index Button-Cold	Botón indicador (agua fría)	Bouton indicateur-froid	A66D045C
1-b	Index Button-Hot	Botón indicador (agua caliente)	Bouton indicateur-chaud	A66D045H
2	O-Ring (1" ID * 1-1/4" OD)	Junta tórica (diám. int. 1" x diám. ext. 1-1/4")	Joint torique (1 po DI * 1 1/4 po DE)	A072083
3	Screw (3/16" -24 * 9/16" L)	Tornillo (3/16" -24 x 9/16" de largo)	Vis (3/16 po -24 * 9/16 po L)	A008044
4	Metal Handle	Llave de metal	Poignée en métal	A662503
5	Handle Base	Base de llave	Base de la poignée	A018175
6	Handle Trim Ring	Anillo de terminación para llave	Anneau décoratif de poignée	A667239

Warranty and Codes / Garantie et codes / Garantía y códigos

All Mirabelle faucets have a lifetime limited warranty and meet the following standards: ANSI: A112.18.1M; NSF/ANSI Std. 61 compliant; cUPC/IAPMO listed. Installation, operating, care and maintenance instructions are included. / Todos los grifos Mirabelle tienen una garantía vitalicia limitada y cumplen con las normas ANSI A112.18.1M y NSF/ANSI 61, y cuentan con aprobación cUPC/IAPMO. Se incluyen instrucciones para su instalación, funcionamiento, cuidado y mantenimiento. / Tous les robinets Mirabelle sont couverts par une garantie à vie limitée et rencontrent les normes suivantes: ANSI: A112.18.1M; NSF/ANSI 61 et cUPC/IAPMO. Des instructions pour l'installation, l'opération, l'entretien et la maintenance sont incluses.

Distributed Exclusively by Wolsley's North American Division, Ferguson and Wolsley Canada
Distribuido con exclusividad por la división Wolsley North America, Ferguson y Wolsley Canada
Ce produit est distribué exclusivement par Wolsley Amérique du Nord, Ferguson et Wolsley Canada



MIRE3RT
TWO-HANDLE ROMAN TUB FAUCET
GRIFO DE DOS LLAVES PARA BAÑERA ESTILO ROMANO
ROBINET DE BAIGNOIRE ROMAINE À 2 POIGNÉES

				Part No.
				Numéro de pièce
No.	Part Name	Nombre de pieza	Nom de la pièce	N.º de pieza
7	Hex Wrench (H4 * 20 mm L * 70 mm L)	Llave hexagonal (H4 x 20 mm de largo x 70 mm de largo)	Clé hexagonale (H4 * 20 mm L * 70 mm L)	A031011
8	Lock Nut	Tuerca de seguridad	Écrou de blocage	A009026
9	Mounting Hardware	Accesorios para montaje	Quincaillerie de fixation	A66D401
10-a	Ceramic Disc Cartridge-Cold	Cartucho de disco de cerámica (agua fría)	Cartouche à disque en céramique-froid	A507174
10-b	Ceramic Disc Cartridge-Hot	Cartucho de disco de cerámica (agua caliente)	Cartouche à disque en céramique-chaud	A507173
11	Handle Valve Body	Cuerpo de válvula de llave	Corps du robinet de la poignée	A550394
12-a	Handle Valve Body Indicator Clip-Cold	Clip indicador de cuerpo de válvula de llave (agua fría)	Collier indicateur en forme de C pour le corps du robinet - Eau froide	A012024C
12-b	Handle Valve Body Indicator Clip-Hot	Clip indicador de cuerpo de válvula de llave (agua caliente)	Collier indicateur en forme de C pour le corps du robinet - Eau chaude	A012024H
13	Threaded Connector	Conector roscado	Raccord fileté	A035002
14	Flow Straightener	Estabilizador de flujo	Régulateur de débit	A66D046
15	Spout Assembly	Conjunto de tubo de salida	Assemblage du bec	A666159
16	Spout Seat Kit	Kit de sellos para tubo de salida	Ensemble de rondelles d'étanchéité pour le bec	A663840
17	O-Ring (1-3/16" ID * 1-3/8" OD)	Junta tórica (diám. int. 1-3/16" x diám. ext. 1-3/8")	Joint torique (1 3/16 po DI * 1 3/8 po DE)	A048016N
18	O-Ring (7/8" ID * 1-1/8" OD)	Junta tórica (diám. int. 7/8" x diám. ext. 1-1/8")	Joint torique (7/8 po DI * 1 1/8 po DE)	A004051N
19	Screw (5/16" -18 UNC * 1/2" L)	Tornillo (5/16" -18 UNC x 1/2" de largo)	Vis (5/16 po filetage 18 UNC * 1/2 po L)	A065027
20	Spout Trim Ring	Anillo de terminación para tubo de salida	Anneau décoratif du bec	A667240
21	Supply Hose	Manguera de suministro	Flexible d'alimentation	A105111
22	Rough In Cap	Tapa para empotrar	Capuchon de robinetterie brute	A045153
23	Spout Body	Cuerpo de tubo de salida	Corps du bec	A663094
24	O-Ring (7/8" ID * 1-1/16" OD)	Junta tórica (diám. int. 7/8" x diám. ext. 1-1/16")	Joint torique (7/8 po DI * 1 1/16 po DE)	A063031
25	O-Ring (1-1/2" ID * 1-5/8" OD)	Junta tórica (diám. int. 1-1/2" x diám. ext. 1-5/8")	Joint torique (1 1/2 po DI * 1 5/8 po DE)	A004057N
26	O-Ring (5/8" ID * 13/16" OD)	Junta tórica (diám. int. 5/8" x diám. ext. 13/16")	Joint torique (5/8 po DI * 13/16 po DE)	A004010N
27	Mounting Hardware	Accesorios para montaje	Quincaillerie de fixation	A663972
28	"Y" Adaptor	Adaptador en "Y"	Raccord en Y	A015007
29	Flow Straightener Wrench	Llave para estabilizador de flujo	Clé de régulateur de débit	A031214NI
30	Pipe Tape	Cinta selladora	Ruban d'étanchéité en téflon pour tuyau	A203000

Warranty and Codes / Garantie et codes / Garantía y códigos

All Mirabelle faucets have a lifetime limited warranty and meet the following standards: ANSI: A112.18.1M; NSF/ANSI Std. 61 compliant; cUPC/IAPMO listed. Installation, operating, care and maintenance instructions are included. / Todos los grifos Mirabelle tienen una garantía vitalicia limitada y cumplen con las normas ANSI A112.18.1M y NSF/ANSI 61, y cuentan con aprobación cUPC/IAPMO. Se incluyen instrucciones para su instalación, funcionamiento, cuidado y mantenimiento. / Tous les robinets Mirabelle sont couverts par une garantie à vie limitée et rencontrent les normes suivantes: ANSI: A112.18.1M; NSF/ANSI 61 et cUPC/IAPMO. Des instructions pour l'installation, l'opération, l'entretien et la maintenance sont incluses.

Distributed Exclusively by Wolsley's North American Division, Ferguson and Wolsley Canada
 Distribuido con exclusividad por la división Wolsley North America, Ferguson y Wolsley Canada
 Ce produit est distribué exclusivement par Wolsley Amérique du Nord, Ferguson et Wolsley Canada