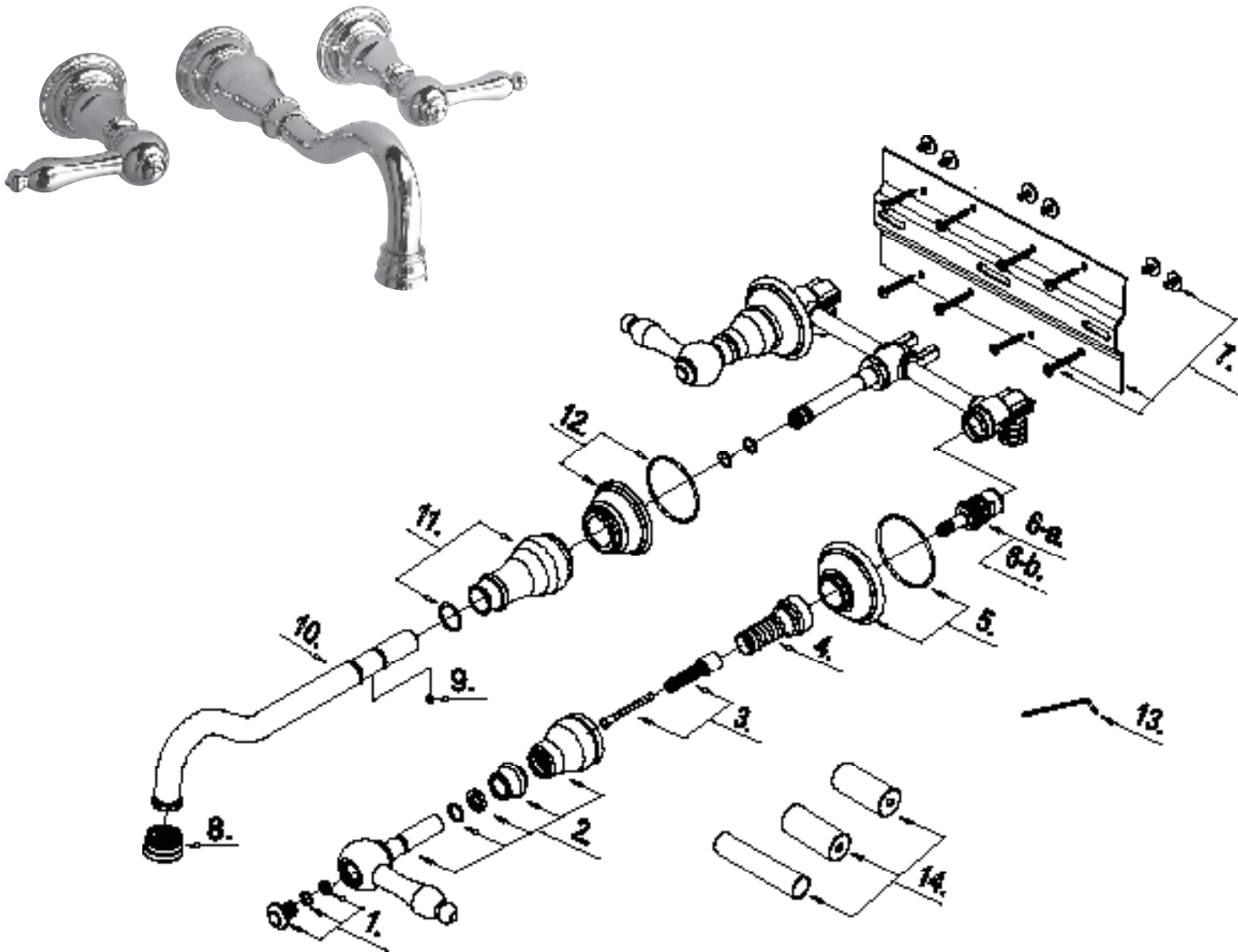


Mirabelle.

MIRWSSA200

TWO-HANDLE VESSEL FAUCET
GRIFO DE DOS LLAVES PARA FREGADERO
ROBINET DE VASQUE À DEUX POIGNÉES



Warranty and Codes / Garantie et codes / Garantía y códigos

All Mirabelle faucets have a lifetime limited warranty and meet the following standards: ANSI: A112.18.1M; NSF/ANSI Std. 61 compliant; cUPC/IAPMO listed. Installation, operating, care and maintenance instructions are included. / Todos los grifos Mirabelle tienen una garantía vitalicia limitada y cumplen con las normas ANSI A112.18.1M y NSF/ANSI 61, y cuentan con aprobación cUPC/IAPMO. Se incluyen instrucciones para su instalación, funcionamiento, cuidado y mantenimiento. / Tous les robinets Mirabelle sont couverts par une garantie à vie limitée et rencontrent les normes suivantes: ANSI: A112.18.1M; NSF/ANSI 61 et cUPC/IAPMO. Des instructions pour l'installation, l'opération, l'entretien et la maintenance sont incluses.

Distributed Exclusively by Wolsley's North American Division, Ferguson and Wolsley Canada
Distribuido con exclusividad por la división Wolsley North America, Ferguson y Wolsley Canada
Ce produit est distribué exclusivement par Wolsley Amérique du Nord, Ferguson et Wolsley Canada

9647 1/12



MIRWSSA200
TWO-HANDLE VESSEL FAUCET
GRIFO DE DOS LLAVES PARA FREGADERO
ROBINET DE VASQUE À DEUX POIGNÉES

No.	Part Name	Nombre de pieza	Nom de la pièce	Part No. Numéro de pièce N.º de pieza
1	Handle Cap	Tapa para llave	Capuchon de la poignée	A66D632
2	Metal Handle	Llave de metal	Poignée en métal	A66E245
3	Trim Cap	Tapa de terminación	Capuchon décoratif	A103268
4	Ceramic Disc Cartridge	Cartucho de disco de cerámica	Cartouche à disque en céramique	A507348N
5	Locking Nut	Tuerca de seguridad	Écrou de blocage	A66D633
6	Handle Body	Cuerpo de llave	Corps de la poignée	A041743
7	Mounting Bracket	Consola de montaje	Support de fixation	A607346
8	Aerator	Aireador	Brise-jet	A500404N
9	Spout Assembly	Conjunto de tubo de salida	Assemblage du bec	A666279W
10	Spout Body	Cuerpo de tubo de salida	Corps du bec	A66D634
11	Spout Trim Ring	Anillo de terminación para tubo de salida	Anneau décoratif du bec	A667790
12	Screw (M5 * 5 mm L)	Tornillo (M5 L * 5 mm)	Vis (M5 L * 5 mm)	A008003
13	Hex Wrench (H2.5 * 19 mm L * 53 mm L)	Llave hexagonal (H2.5 x 19 mm de largo x 53 mm de largo)	Clé hexagonale (H2.5 * 19 mm L * 53 mm L)	A031000NI
14	Rough in Cap Set	Tapa de tubo de salida para empotrar	Capuchon de robinetterie brute du bec	A66D635

Warranty and Codes / Garantie et codes / Garantía y códigos

All Mirabelle faucets have a lifetime limited warranty and meet the following standards: ANSI: A112.18.1M; NSF/ANSI Std. 61 compliant; cUPC/IAPMO listed. Installation, operating, care and maintenance instructions are included. / Todos los grifos Mirabelle tienen una garantía vitalicia limitada y cumplen con las normas ANSI A112.18.1M y NSF/ANSI 61, y cuentan con aprobación cUPC/IAPMO. Se incluyen instrucciones para su instalación, funcionamiento, cuidado y mantenimiento. / Tous les robinets Mirabelle sont couverts par une garantie à vie limitée et rencontrent les normes suivantes: ANSI: A112.18.1M; NSF/ANSI 61 et cUPC/IAPMO. Des instructions pour l'installation, l'opération, l'entretien et la maintenance sont incluses.