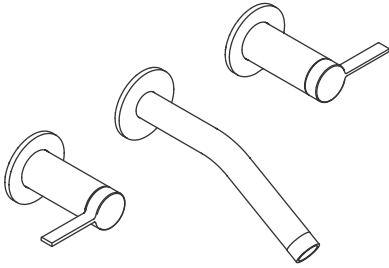


Installation Guide

Kitchen/Bar/Lavatory

Wall-Mount Lavatory Faucets

K-T944



M product numbers are for Mexico (i.e. K-12345**M**)

Los números de productos seguidos de

M corresponden a México (Ej.

K-12345**M**)

Français, page "Français-1"

Español, página "Español-1"

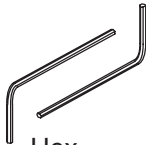
1016742-2-B

THE BOLD LOOK
OF **KOHLER**®

Tools and Materials



Phillips
Screwdriver



Hex
Wrench



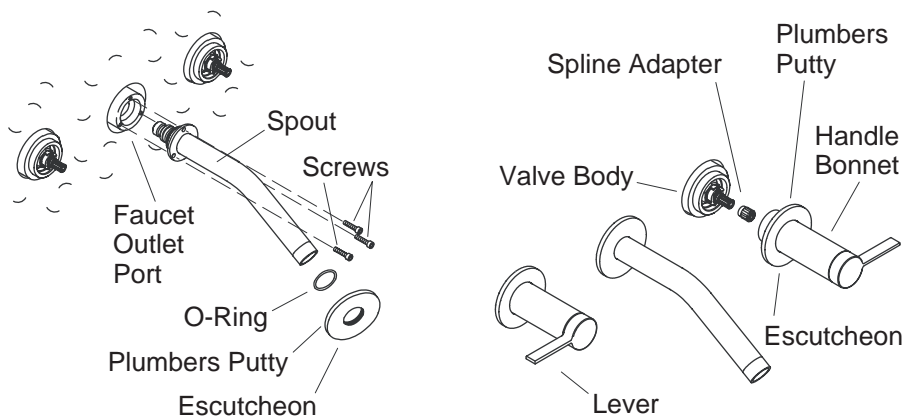
Plumbers
Putty

Thank You For Choosing Kohler Company

We appreciate your commitment to Kohler quality. Please take a few minutes to review this manual before you start installation. If you encounter any installation or performance problems, please don't hesitate to contact us. Our phone numbers and website are listed on the back cover. Thanks again for choosing Kohler Company.

Before You Begin

- Shut off the main water supply.
- Observe all local plumbing and building codes.
- Kohler Co. reserves the right to make revisions in the design of faucets without notice, as specified in the Price Book.



1. Install the Spout

IMPORTANT! Use care when installing the spout to avoid scratching the finish.

- Remove the spout thread protector and discard it.
- Thread the spout into the faucet outlet port.
- Back off the spout until it faces straight down.
- Tighten the screws.
- Confirm that the O-ring is in the notch in the interior of the spout escutcheon.
- Apply plumbers putty or other sealant to the back surface of the spout escutcheon according to the putty manufacturer's instructions.
- Carefully slide the escutcheon over the spout, and press it firmly against the wall.
- Remove any excess putty or sealant.

2. Install the Handles

- Adjust each handle so the lever faces horizontal when closed.
- To adjust the handles, remove the handle assembly and remove and turn the spline adapter 1/4 turn. Reinstall the spline adapter. Reposition the handle. If the handle is not horizontal, repeat the procedure until it is positioned properly.

Install the Handles (cont.)

- Remove the handles.
- Apply plumbers putty or other sealant to the back of each escutcheon according to the putty manufacturer's instructions.
- Carefully slide the escutcheon over the handle bonnet.
- Securely hand tighten the handle assembly onto the valve body.
- Press the escutcheon firmly against the wall.
- Remove any excess putty or sealant.

3. Complete the Installation

- Ensure that both faucet handles are turned off (hot = counterclockwise to close, cold = clockwise to close).
- Turn on the water supplies and check the installation for leaks.
- Repair as needed.
- Remove the aerator.
- Open the valves and run water through the spout for about a minute to remove any debris. Check for leaks.
- Remove all debris from the aerator.
- Turn the valves off, and reinstall the aerator.

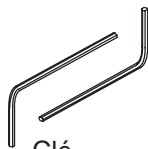
Guide d'installation

Robinets de lavabo à montage mural

Outils et matériels



Tournevis
cruciforme



Clé
hexagonale



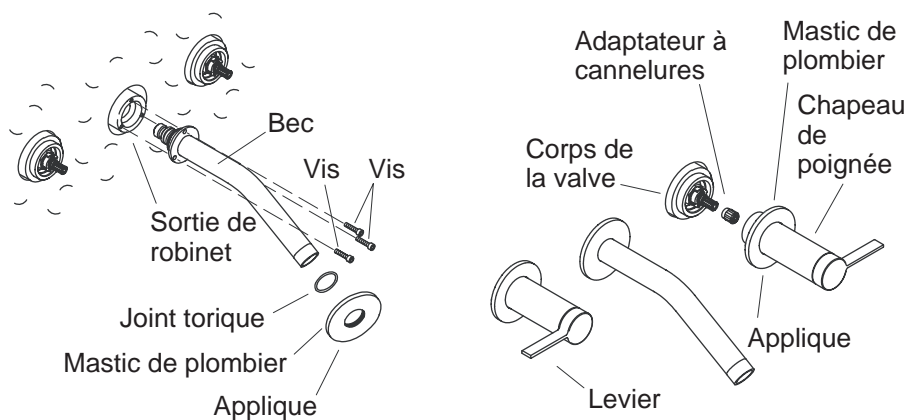
Mastic de
plombier

Merci d'avoir choisi la compagnie Kohler

Nous apprécions votre engagement envers la qualité Kohler. Veuillez prendre s'il vous plaît quelques minutes pour lire ce manuel avant de commencer l'installation. Ne pas hésiter à nous contacter en cas de problème d'installation ou de fonctionnement. Nos numéros de téléphone et notre adresse du site internet sont au verso. Merci encore d'avoir choisi la compagnie Kohler.

Avant de commencer

- Couper l'alimentation d'eau principale.
- Respecter tous les codes de plomberie et de bâtiment locaux.
- Kohler Co. se réserve le droit d'apporter toutes modifications au design des robinets et ceci sans préavis, comme spécifié dans le catalogue des prix.



1. Installer le bec

IMPORTANT ! Travailler avec soin lors de l'installation du bec, pour ne pas en endommager sa finition.

- Retirer et jeter la protection du filetage du bec.
- Visser le bec dans le port de sortie du robinet.
- Revenir en arrière jusqu'à ce que le bec pointe directement vers le bas.
- Serrer toutes les vis.
- Vérifier que le joint torique soit dans l'encoche de la rainure à l'intérieure de l'applique du bec.
- Appliquer du mastic de plombier ou un produit semblable à l'arrière de l'applique du bec selon les instructions du fabricant.
- Glisser avec précaution l'applique sur le bec et le presser fermement contre le mur.
- Retirer tout excédent de mastic de plombier ou joint d'étanchéité.

2. Installer les poignées

- Ajuster chaque poignée de manière à ce que le levier soit à l'horizontale en position fermée.

Installer les poignées (cont.)

- Pour ajuster les poignées, retirer l'ensemble de poignée et l'adaptateur à cannelures, puis pivoter d'1/4 de tour. Ré-installer l'adaptateur à cannelures. Repositionner la poignée. Si la poignée n'est pas à l'horizontale, répéter les procédures jusqu'à obtenir la position désirée.
- Retirer les poignées.
- Appliquer du mastic de plombier ou un produit semblable à l'arrière de chaque applique selon les instructions du fabricant.
- Glisser délicatement l'applique sur le chapeau de poignée.
- Sécuriser à la main l'ensemble de poignée sur le corps de valve.
- Presser fermement l'applique contre le mur.
- Retirer tout excédent de mastic de plombier ou joint d'étanchéité.

3. Compléter l'installation

- S'assurer de fermer les deux poignées, (chaud = vers la gauche, froid = vers la droite).
- Ouvrir les robinets d'alimentation d'eau et vérifier s'il y a des fuites.
- Réparer au besoin.
- Retirer l'aérateur.
- Ouvrir les valves, et faire couler l'eau à travers le bec pendant environ une minute pour retirer tous débris. Vérifier s'il y a des fuites.
- Retirer tous les débris de l'aérateur.
- Fermer les valves, et ré-installer l'aérateur.

Guía de instalación

Griferías murales de cocina, bar o lavabo

Herramientas y materiales



Destornillador
de punta de
cruz (Phillips)



Llave
hexagonal



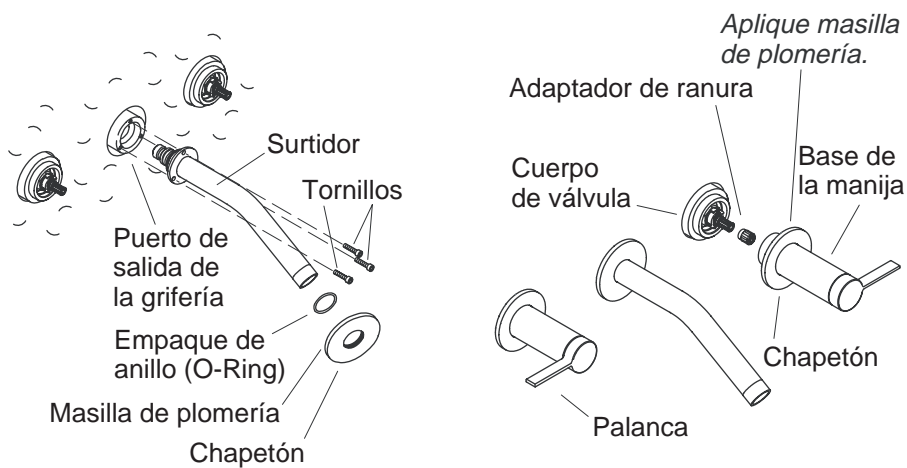
Masilla de
plomería

Gracias por elegir los productos de Kohler

Apreciamos su elección por la calidad de Kohler. Dedique unos minutos para leer este manual antes de comenzar la instalación. En caso de problemas de instalación o de funcionamiento, no dude en contactarnos. Nuestros números de teléfono y nuestra página web se encuentran en la última página. Gracias nuevamente por escoger a Kohler.

Antes de comenzar

- Cierre el suministro principal de agua.
- Cumpla con todos los códigos locales de plomería y de construcción.
- La empresa Kohler se reserva el derecho de modificar el diseño de la grifería sin previo aviso, tal como se especifica en la lista de precios.



1. Instale el surtidor

¡IMPORTANTE! Tenga cuidado al instalar el surtidor para evitar dañar el acabado.

- Retire el protector de las roscas del surtidor y deséchelo.
- Enrosque el surtidor en el puerto de salida de la grifería.
- Desenrosque el surtidor hasta que apunte hacia abajo.
- Apriete los tornillos.
- Verifique que el empaque de anillo (O-ring) esté alojado en la muesca en el interior del chapetón del surtidor.
- Aplique una tira de masilla de plomería u otro sellador en la parte posterior del chapetón del surtidor, según las instrucciones del fabricante.
- Deslice el chapetón con cuidado sobre el surtidor, y presiónelo bien contra la pared.
- Elimine el exceso de masilla de plomería o sellador.

2. Instale las manijas

- Ajuste las manijas de manera que la palanca esté en posición horizontal cuando esté cerrada.

Instale las manijas (cont.)

- Para ajustar las manijas, retire el montaje de la manija y el adaptador de ranura, y gire este último un cuarto de vuelta. Vuelva a instalar el adaptador de ranura. Vuelva a colocar la manija. Si la manija no está en posición horizontal, repita este procedimiento hasta alcanzar la posición correcta.
- Desmonte las manijas.
- Aplique una tira de masilla de plomería u otro sellador en la parte posterior de cada chapetón según las instrucciones del fabricante.
- Deslice con cuidado el chapetón sobre la base de la manija.
- Apriete bien el montaje de la manija sobre el cuerpo de la válvula con la mano.
- Presione bien el chapetón contra la pared.
- Elimine el exceso de masilla de plomería o sellador.

3. Termine la instalación

- Verifique que las manijas de la grifería estén cerradas (agua caliente = se cierra girando a la izquierda) (agua fría = se cierra girando a la derecha).
- Abra los suministros de agua y verifique que no haya fugas.
- Repare según sea necesario.
- Retire el aireador.
- Abra las válvulas y deje correr el agua por el surtidor durante un minuto aproximadamente para eliminar los residuos. Verifique que no haya fugas.
- Elimine las impurezas del aireador.
- Cierre las válvulas y vuelva a instalar el aireador.

1016742-2-**B**

USA: 1-800-4-KOHLER
Canada: 1-800-964-5590
México: 001-877-680-1310

kohler.com

THE BOLD LOOK
OF **KOHLER**®

©2004 Kohler Co.

1016742-2-B